

WEEK-END SANS VOITURE

Découvrez la Baie de Saint-Brieuc

Baie de 
SAINT-BRIEUC
TOURISME

PORDIC - PLÉRIN - ST-BRIEUC - HILLION - ST-QUAY PORTRIEUX - BINIC



© Credits photos Emmanuel BERTHIER

PASS 
tribu

4€

Jusqu'à 4 pers.
Aller/Retour
dans la journée


e-ticket
UNITÉ
1,50€


Ticket
JOURNÉE
4 € Voyages
illimités

tub

 **SAINT
BRIEUC
ARMOR**
AGGLOMÉRATION

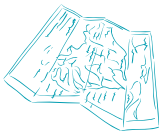
www.tub.bzh

 Tub St Brieuc

 tub_officiel

Jour 2

SAMEDI MATIN



VISITE MAISON SAINT-YVES

Ouverture : 9h durée de visite libre 30 min

▲ La Maison Saint-Yves est fermée le samedi juillet/août



A

À l'arrêt "**CENTRE-LES CHAMPS**" prendre la ligne A en direction de "**CESSON RÉPUBLIQUE**" et descendre à l'arrêt "**P+R Avenir**" la maison St-Yves se trouve rue de l'Espérance.

Durée trajet
7mn

CŒUR HISTORIQUE DE SAINT-BRIEUC

Demander la brochure "**BALADE HISTORIQUE CŒUR DE VILLE**" à l'accueil de l'Office de Tourisme.



À découvrir aussi : les produits locaux du marché le samedi matin et les œuvres de street art.



Ou sur : <https://www.baiedesaintbrieuc.com/sit/balade-historique-coeur-de-ville-de-saint-brieuc/>



SAMEDI APRÈS MIDI

DÉCOUVREZ LA BAIE DE ST-BRIEUC ET LA RÉSERVE NATURELLE



20 ALLER : SAINT-BRIEUC VERS HILLION

DÉPART : **CENTRE-CLEMENCEAU** 12:20 13:06 13:55 15:36

ARRIVÉE : **HILLION CENTRE** 12:55 13:41 14:29 16:13

- Descendre au terminus de la ligne 20 à l'arrêt "**HILLION CENTRE**" (rue Clos Gueguen).
- Traverser la D80 pour emprunter la rue Fronteven à ↙ et poursuivre tout droit jusqu'au sentier côtier.

Tour de la presqu'île, prévoir 2h30
Attention aux horaires de bus du retour !



20 RETOUR : HILLION VERS SAINT-BRIEUC

DÉPART : **HILLION CENTRE** 16:28 17:08 18:17

ARRIVÉE : **CENTRE-CLEMENCEAU** 17:07 17:47 18:54

ENVIE DE LOUER UN VÉLO ÉLECTRIQUE ?



Rendez-vous à **LA MAISON DU VÉLO** parvis Gare SNCF à St-Brieuc.
PENSEZ À RÉSERVER À L'AVANCE !
Plan de la **VÉLO MARITIME** pour rejoindre Hillion disponible à l'Office de Tourisme.

Possibilité de mettre les vélos **dans des box sécurisés** à Hillion proche de l'arrêt "**HILLION CENTRE**"

+ d'infos pour la location vélo : www.tub.bzh

8,9KM
NIVEAU FACILE
2H15
ALLER/RETOUR BUS
Trajet simple



Jour 3

DIMANCHE MATIN



LE PORT DE SAINT-QUAY PORTRIEUC



LIGNE 1

VERS PAIMPOL/PLOUHA (horaires valables jusqu'au 5 juillet 2024)

DÉPART : GARE CENTRE	09:30	11:50
ARRIVÉE : ST-QUAY PORTRIEUX LE PORT	10:05	12:24
ARRIVÉE : ST-QUAY PORTRIEUX CASINO	10:10*	12:29

* Possibilité d'une balade sur le GR34 de St-Quay (CASINO) à Binic (LE PORT) : 9 KM - 2H30/3H et inversement.

Flashez le QR code ci-contre



Balades, plages et découverte des 2 ports. Large choix de restaurants pour déjeuner.

DIMANCHE APRÈS-MIDI

LE PORT DE BINIC



LIGNE 1

VERS SAINT-BRIEUC

(horaires valables jusqu'au 5 juillet 2024)

DÉPART : ST-QUAY PORTRIEUX LE PORT	-	15:43
ARRIVÉE : ST-QUAY CASINO	12:42*	-
ARRIVÉE : BINIC ESTRAN	12:57	15:57

Balade au Port de Binic : descendre à l'arrêt "BINIC ESTRAN"

*Autre info balade sur le GR34 de St-Quay Casino à St-Quay Le Port : 2,5 KM - 30/45 min.

DIMANCHE SOIR

RETOUR : BINIC VERS SAINT-BRIEUC



Nous attirons votre attention sur le fait que les horaires de passage des cars sont restreints le dimanche.

Soyez vigilant sur les horaires de passage.

Faites bien signe au conducteur afin qu'il s'arrête.



LIGNE 1

VERS SAINT-BRIEUC



DÉPART : BINIC ESTRAN	15:57	17:49	18:58
ARRIVÉE : GARE CENTRE	16:27	18:16	19:25

(horaires valables jusqu'au 5 juillet 2024)

Si besoin : ARMOR GRIFFONS TAXIS
02 96 94 70 70

Vérifiez les horaires des lignes de bus sur le site :

www.tub.bzh

Attention aux jours et période de circulation

OÙ ACHETER SON TITRE DE TRANSPORT ?

- Office de Tourisme de la Baie de St-Brieuc : 2 quater rue des Lycéens Martyrs à St-Brieuc
 - Le Point TUB 5 rue du Combat des Trente à St-Brieuc.
- Week-end : ouvert vendredi et samedi matin de 8h30 à 13h. Du lundi au jeudi de 8h30 à 12h30 de 13h30 à 18h.

ASTUCE :

> Pass Tribu : voyagez jusqu'à 4 personnes pour 4€ (Aller/Retour)

> A Bord : 2€ le ticket unité valable 1h/pers
4€ le ticket journée/pers.

En savoir + sur les visites, sorties :

Office de Tourisme de la Baie de Saint-Brieuc

COMMENT LOUER UN VÉLO ÉLECTRIQUE ?

Service Rou'libre 02 96 61 73 15 à la MAISON DU VÉLO Parvis de la Gare SNCF. Horaires d'ouverture : les lundi, mardi, mercredi et vendredi : de 10h à 13h et de 16h à 18h30. Le samedi 10h à 13h et de 16h à 18h. Fermé le jeudi. www.tub.bzh/services-tub/velo
Appli mobile pour les trajets vélo : Géovélo et appli TUB.