

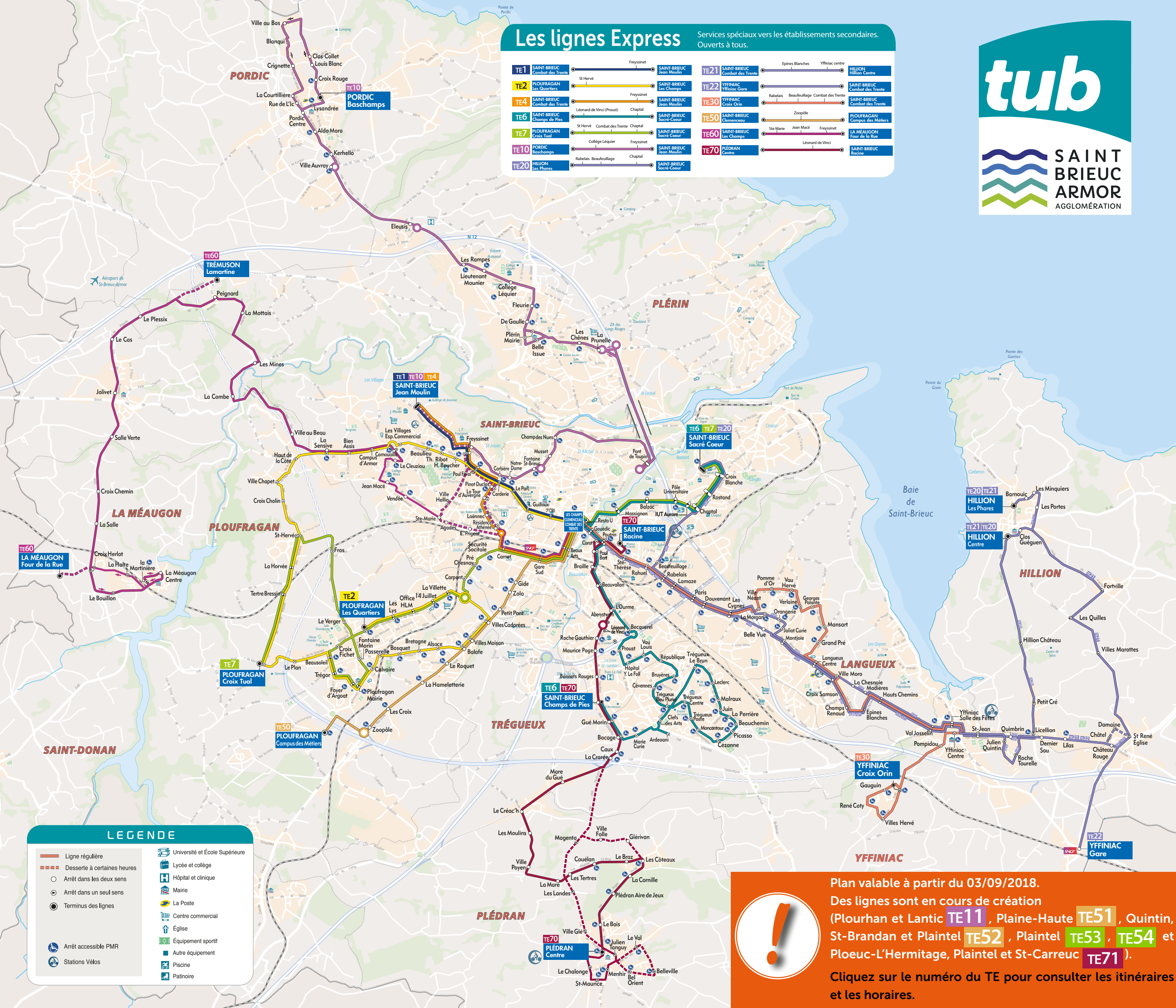
Les lignes Express

Services spéciaux vers les établissements secondaires. Ouverts à tous.

TE1 SAINT-BRIEUC Combat des Trente	Freysinnet	SAINT-BRIEUC Jean Moulin	TE21 SAINT-BRIEUC Combat des Trente	Epines Blanches	Yffiniac centre	HILLION Hillion Centre	
TE2 PLOUFRAGAN Les Quartiers	St Hervé	SAINT-BRIEUC Les Champs	TE22 YFFINIAC Yffiniac Gare	Rabelais	Beaufeuillage	Combat des Trente	SAINT-BRIEUC Combat des Trente
TE4 SAINT-BRIEUC Combat des Trente	Freysinnet	SAINT-BRIEUC Jean Moulin	TE30 YFFINIAC Croix Orin	Zoopôle		SAINT-BRIEUC Combat des Trente	
TE6 SAINT-BRIEUC Champs de Pies	Léonard de Vinci (Proust)	Chapital	TE50 SAINT-BRIEUC Clémenceau	Sté Marie	Jean Macé	Freysinnet	LA MÉAUGON Four de la Rue
TE7 PLOUFRAGAN Croix Tual	St Hervé	Combat des Trente	Chapital	SAINT-BRIEUC Sacré Cœur			SAINT-BRIEUC Sacré Cœur
TE10 PORDIC Baschamps	Collège Léquier	Freysinnet	SAINT-BRIEUC Jean Moulin				
TE20 HILLION Les Phares	Rabelais	Beaufeuillage	Chapital	SAINT-BRIEUC Sacré Cœur			

tub

SAINT BRIEUC ARMOR
AGGLOMÉRATION



LEGENDE

- Ligne régulière
- Desserte à certaines heures
- Arrêt dans les deux sens
- Arrêt dans un seul sens
- Terminus des lignes
- Arrêt accessible PMR
- Stations Vélos
- Université et École Supérieure
- Lycée et collège
- Hôpital et clinique
- Mairie
- La Poste
- Centre commercial
- Église
- Équipement sportif
- Autre équipement
- Piscine
- Patinoire



Plan valable à partir du 03/09/2018.
Des lignes sont en cours de création (Plourhan et Lantic **TE11**, Plaine-Haute **TE51**, Quintin, St-Brandan et Plaintel **TE52**, Plaintel **TE53**, **TE54** et Ploec-L'Hermitage, Plaintel et St-Carreuc **TE71**).

Cliquez sur le numéro du TE pour consulter les itinéraires et les horaires.